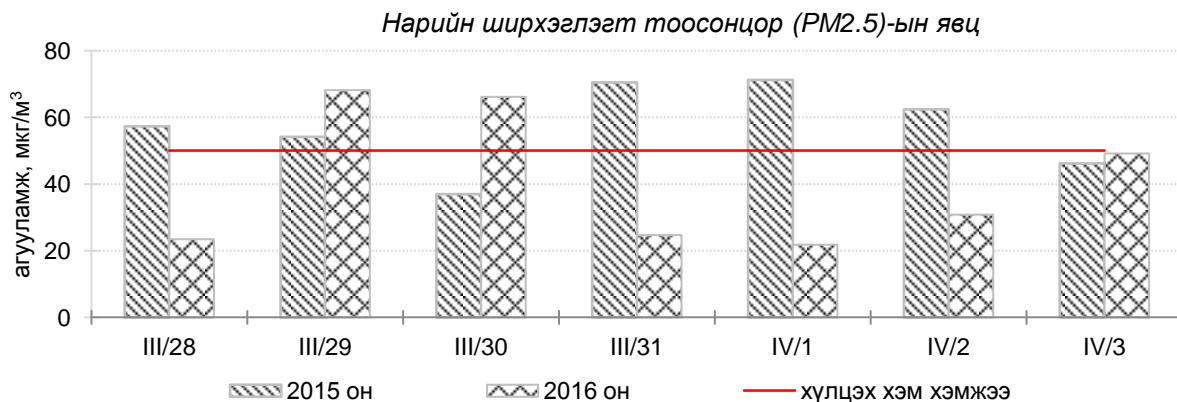
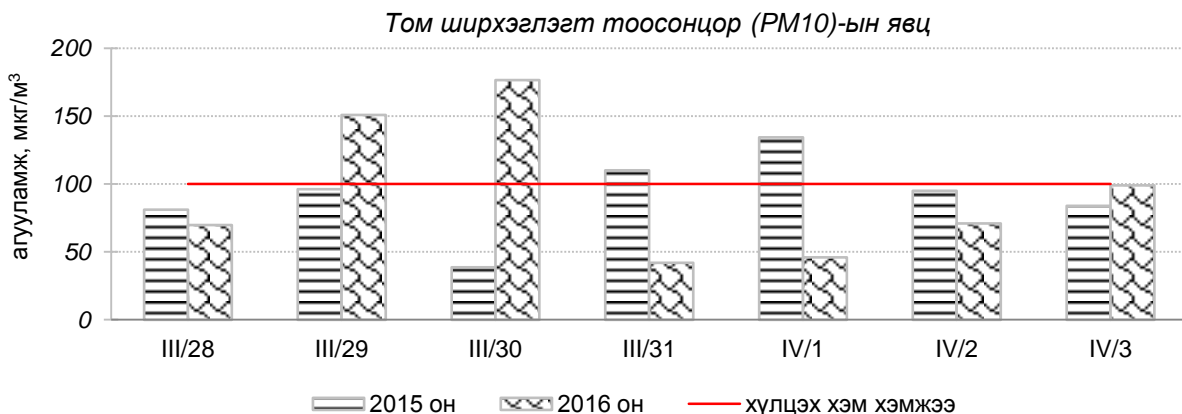
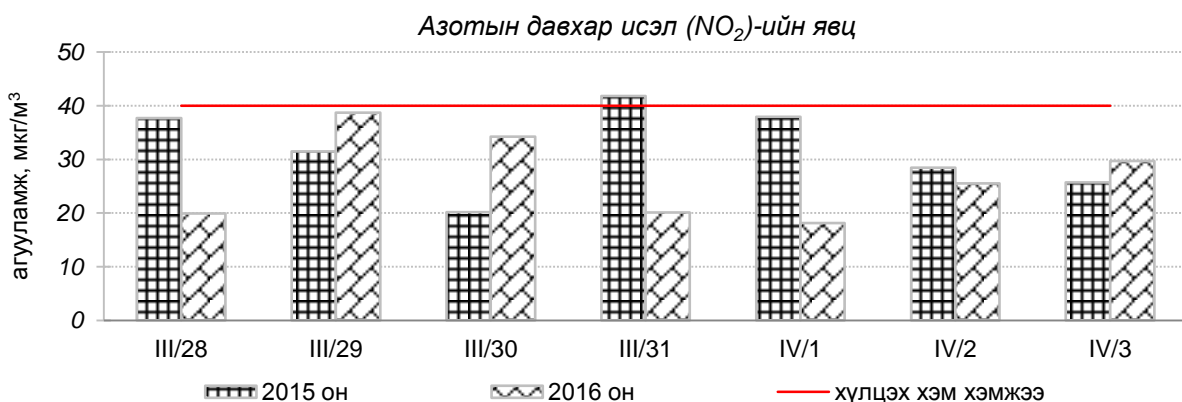
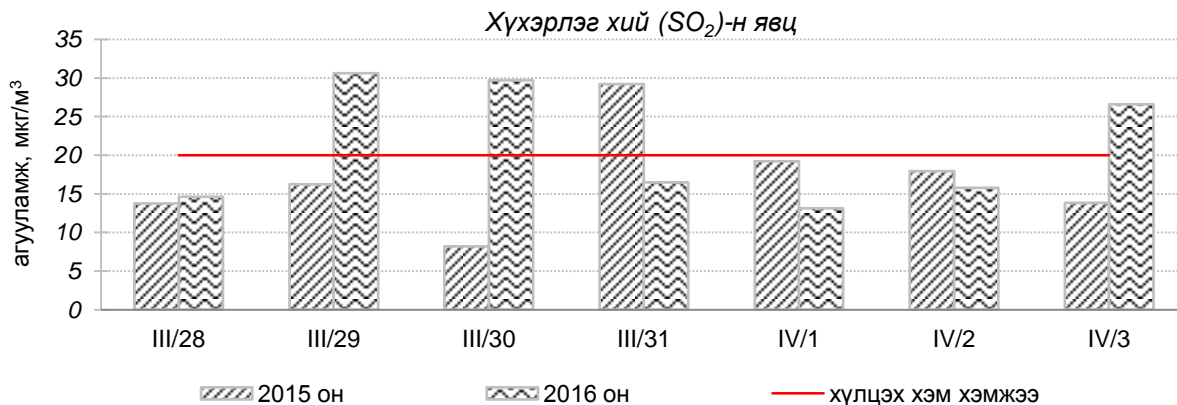


Улаанбаатар хотын өнгөрсөн 7 хоногийн агаарын чанарын төлөв  
**/2016 оны 3-р сарын 28-аас 4-р сарын 3-ны өдөр /**

Улаанбаатар хотын агаарт түгээмэл бохирдуулах бодис хүхэрлэг хий /SO<sub>2</sub>/, азотын давхар исэл /NO<sub>2</sub>/, тоосонцор /PM<sub>10</sub>, PM<sub>2.5</sub>/, нүүрстөрөгчийн дутуу исэл /CO/, озон /O<sub>3</sub>/ -ы агууламжийг тодорхойллоо.



Улаанбаатар хотын өнгөрсөн 7 хоногийн агаарын чанар  
/2015 оны мөн үетэй харьцуулснаар/

№	Бохирдуулах бодисын нэр	MNS 4585:2007	7 хоногийн дундаж агууламж, мкг/м <sup>3</sup>		Хоногийн дунджийн хамгийн их, мкг/м <sup>3</sup>		Стандартаас давсан тохиолдлын тоо хувиар		Стандартаас давсан, хамгийн их агууламж илэрсэн харуул
		Хүлцэх хэм хэмжээ мкг/м <sup>3</sup>	2015он	2016он	2015он	2016он	2015он	2016он	
1	Хүхэрлэг хий, SO <sub>2</sub>	20	17	21↑	68	76	30%	38%↑	3-р сарын 30-нд Зурагт орчим АЧС-аас 3.8 дахин их
2	Азотын давхар исэл, NO <sub>2</sub>	40	32	27↓	79	76	26%	25%↔	3-р сарын 29-нд Баруун 4 зам орчим АЧС-аас 1.9 дахин их
3	Тоосонцор, PM10	100	92	92↔	260	316	40%	36%↔	3-р сарын 30-нд 100 айл орчим АЧС-аас 3.2 дахин их
4	Тоосонцор, PM2.5	50	53	39↓	103	92	43%	25%↓	3-р сарын 29-нд Зурагт, Толгойт орчим АЧС-аас 1.8 дахин их
5	Нүүрстөрөгчийн дутуу исэл, CO	10000	965	735↓	5838	4642	0%	0%↔	Давсан тохиолдол байхгүй
6	Озон O <sub>3</sub>	100	38	44↑	78	82	0%	0%↔	Давсан тохиолдол байхгүй

\* ↓ бага; ↑ их; ↔ ойролцоо түвшинд /±5%/.

Өнгөрсөн 7 хоногийн агаарын чанарын хяналт шинжилгээний дүнгээр Улаанбаатар хотын гэр хороолол болон төв автозамтай ойр цэгүүдэд агаар “Дунд” болон “Бага” зэргийн бохирдолтой байна. Бусад хэсэгт агаар “Хэвийн” түвшинд байлаа.

	Гэр хороолол орчим				Орон сууцны хороолол	Автозам орчим			Үйлдвэрийн болон алслагдмал бүс			Индексийн тоон үзүүлэлт	Агаарын чанар
	100 айл	Толгойт	Нисэх	Зурагт	13-р хороолол	Баруун 4 зам	Амгалан	Цахилгаан станц	Мишээл	Ургамал			
2016.03.28	PM10			SO <sub>2</sub>	NO <sub>2</sub>	NO <sub>2</sub>	SO <sub>2</sub>					0-50	Цэвэр
2016.03.29	PM10, NO <sub>2</sub> , SO <sub>2</sub>	PM10, PM2.5, SO <sub>2</sub>	PM10	SO <sub>2</sub>	NO <sub>2</sub> , SO <sub>2</sub>	PM10, NO <sub>2</sub> , SO <sub>2</sub>	PM10, PM2.5, NO <sub>2</sub> , SO <sub>2</sub>					51-100	Хэвийн
2016.03.30	PM10	PM10, PM2.5, SO <sub>2</sub>	PM10	SO <sub>2</sub>	PM10, NO <sub>2</sub> , SO <sub>2</sub>	PM10, PM2.5, NO <sub>2</sub> , SO <sub>2</sub>	SO <sub>2</sub>					101-250	Бага зэргийн бохирдолтой
2016.03.31				SO <sub>2</sub>	NO <sub>2</sub>	NO <sub>2</sub> , SO <sub>2</sub>	SO <sub>2</sub>					251-400	Дунд зэргийн бохирдолтой
2016.04.01					NO <sub>2</sub>	NO <sub>2</sub>	SO <sub>2</sub>					401-500	Их бохирдолтой
2016.04.02				SO <sub>2</sub>	NO <sub>2</sub>	NO <sub>2</sub>	NO <sub>2</sub> , SO <sub>2</sub>					500<	Маш их бохирдолтой
2016.04.03	PM10, SO <sub>2</sub>	PM10, PM2.5, SO <sub>2</sub>	PM10	SO <sub>2</sub>	NO <sub>2</sub> , SO <sub>2</sub>	NO <sub>2</sub> , SO <sub>2</sub>	NO <sub>2</sub> , SO <sub>2</sub>						

Хамгийн их агууламжтай бохирдуулах бодис: SO<sub>2</sub>-хүхэрлэг хий, PM10, PM2.5-тоосонцор.